

Hlava piloty = -1,380  
Spodní hrana zákl. prahu

550

150

2600

2600

2600

8500

Délka piloty – např. 8500

Ø E8, dl. 75 m

1 Ø V14, dl. 8,95 m, 8 ks/1 piloty

2 Ø V18, dl. 1,47, 3ks/1 piloty  
presah 60 mm - svařit

3

číslo	profil	délka	ks	V18	V14	E8
1	V14	8,95	8		71,60	
2	V18	1,47	4	5,88		
3	E8	75,0	1			75,00
celková délka				5,88	71,6	75,0
hmotnost 1 bm				1,998	1,208	0,395
celková hmotnost profilů				11,74	86,49	29,63
celkové hmotnost pro pilotu délky 8,5 m					127,86 kg	
celkové hmotnost pro všechny piloty					4219,38 kg	

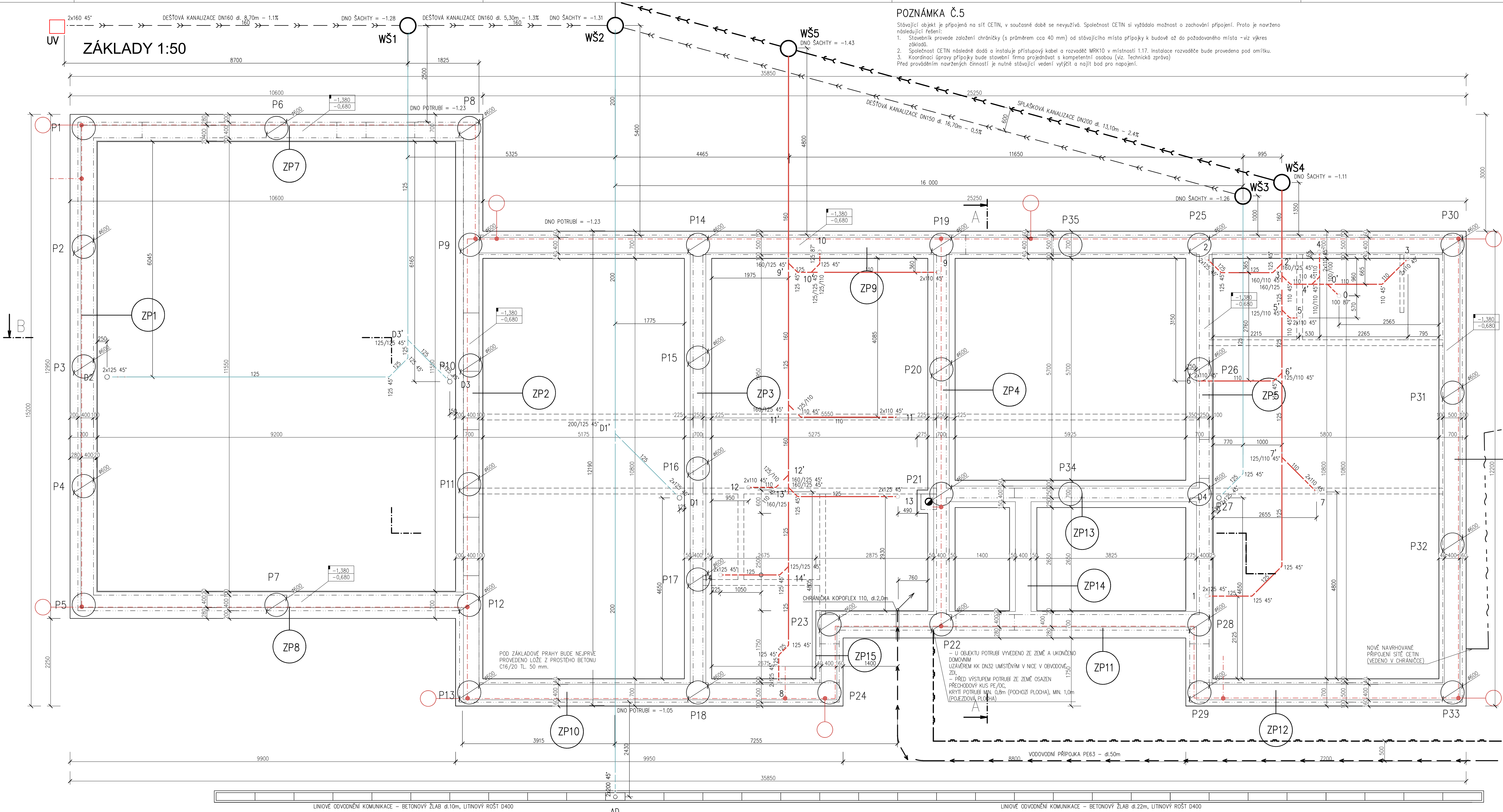
POZN.

Rozkreslena pilota délky 8500 mm

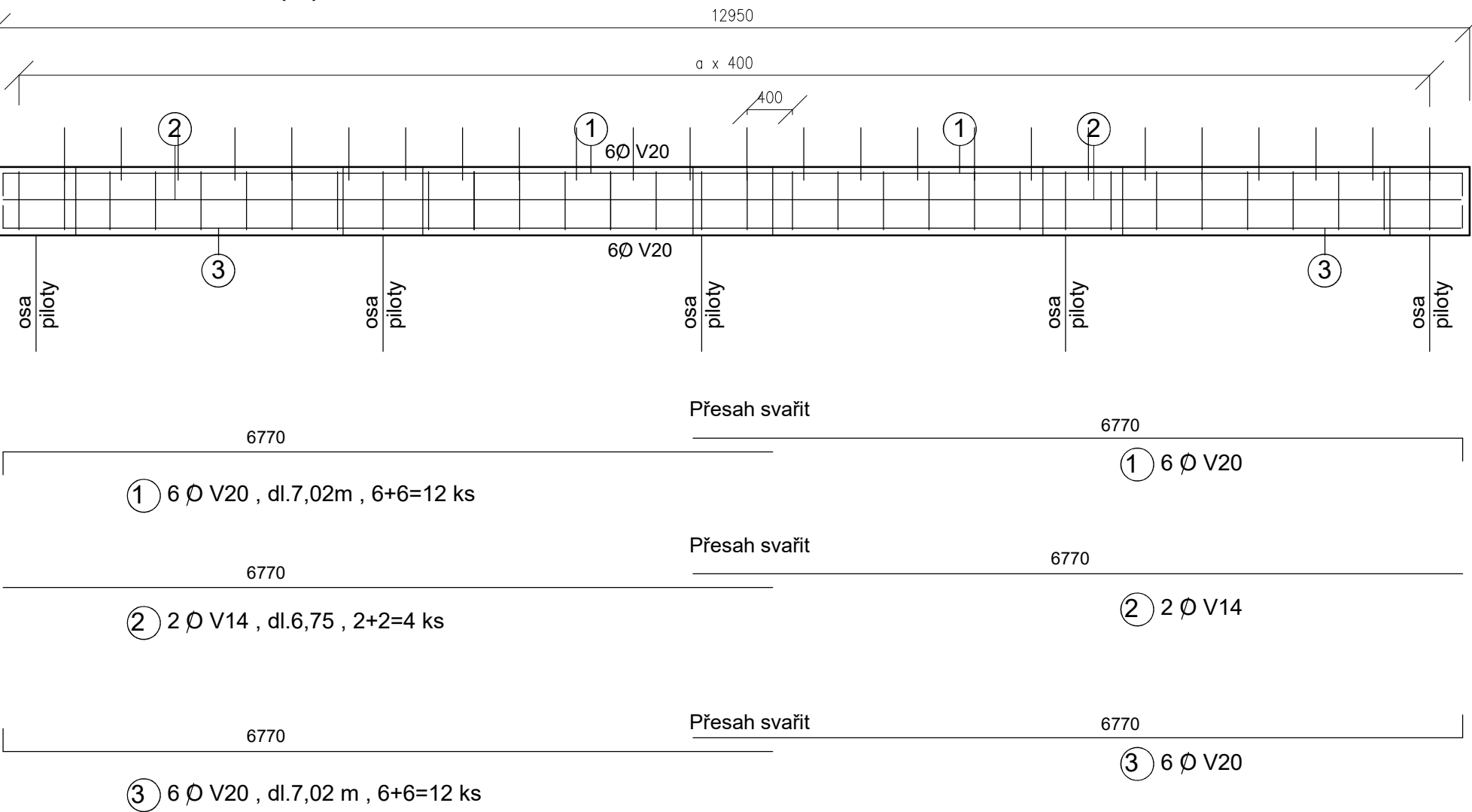
Pokud nebudou známy přesné délky pilot :

doporučuji provést 10-12 m armodoše , ze kterých budou vyřezány armokoše pro přesné délky pilot , které budou určeny doplňkovým IG průzkumem , příp. při provádění pilot.

Pilota	Y	X	Z
P1	-1107216,314	-666724,392	410,62
P2	-1107218,889	-666726,026	410,62
P3	-1107221,485	-666727,674	410,62
P4	-1107224,082	-666729,322	410,62
P5	-1107228,657	-666730,956	410,62
P6	-1107218,966	-666720,213	410,62
P7	-1107229,309	-666726,777	410,62
P8	-1107221,619	-666716,033	410,62
P9	-1107224,167	-666717,617	410,62
P10	-1107228,784	-666719,278	410,62
P11	-1107229,344	-666720,936	410,62
P12	-1107231,962	-666722,597	410,62
P13	-1107233,861	-666723,803	410,62
P14	-1107227,299	-666712,68	410,62
P15	-1107229,748	-666714,234	410,62
P16	-1107232,154	-666715,761	410,62
P17	-1107234,561	-666717,288	410,62
P18	-1107237,099	-666718,842	410,62
P19	-1107230,648	-666707,403	410,62
P20	-1107233,35	-666709,118	410,62
P21	-1107236,052	-666710,833	410,62
P22	-1107238,881	-666712,628	410,62
P23	-1107237,34	-666715,055	410,62
P24	-1107238,818	-666715,993	410,62
P25	-1107234,198	-666701,81	410,62
P26	-1107236,9	-666703,524	410,62
P27	-1107239,602	-666705,239	410,62
P28	-1107242,431	-666707,034	410,62
P29	-1107243,908	-666707,972	410,62
P30	-1107237,681	-666696,321	410,62
P31	-1107240,89	-666698,358	410,62
P32	-1107244,183	-666700,447	410,62
P33	-1107247,391	-666702,483	410,62
P34	-1107237,8271	-666708,0357	410,62
P35	-1107232,4234	-666704,6064	410,62

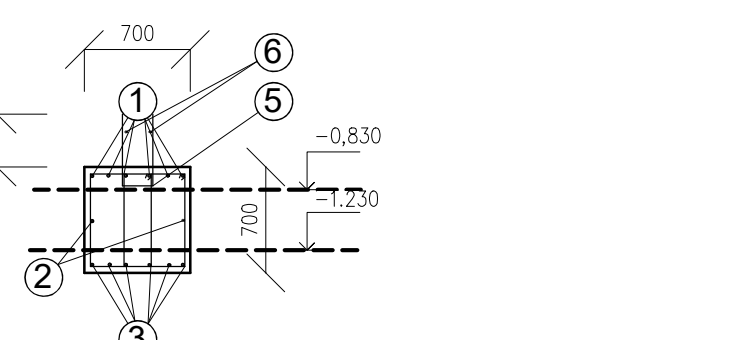


BETON C25/30, XC2, MAX. ZRNO 20( 22 ) MM, BEZ AGRESIVNÍHO PROSTŘEDÍ  
 OCEL 10425 (V)



číslo	profil	délka	ks	V20	V14	V8
1	V20	7,02	12	84,24		
2	V14	6,77	4		27,08	
3	V20	7,02	12	84,24		
4	V8	2,18	66			143,68
celková délka				168,48	27,08	143,68
hmotnost 1 bm				2,466	1,208	0,395
celková hmotnost profilů				415,5	32,7	56,8
celkové hmotnost pro práh ZP1				505,0 kg		

**POZNÁMKA Č.6 – PROSTUPY**  
NAVRŽENÉ PROSTUPY ZÁKLADOVÝMI PRAHY JSOU MOŽNÉ POUZE MEZI ÚROVNÍ  
-0,83 m AŽ -1,23 m POD NAVRHOVANOU ±0,000.



— ZÁKLADOVÁ KONSTRUKCE – ŽB PRAHY 700/700 mm  
 — KANALIZACE SPLAŠKOVÁ – vnitřní  
 — KANALIZACE SPLAŠKOVÁ – venkovní  
 — KANALIZACE DEŠŤOVÁ – vnitřní  
 — KANALIZACE DEŠŤOVÁ – venkovní  
 - - - - - Základový zemině typ B – Fe<sub>2</sub>N<sub>3</sub>/4  
 - - - - - VODOVODNÍ  
 - - - - - Vůd zemině

-1,380	SPODNÍ LIC ZÁKLADOVÉHO PRAHU
-0,680	VRCHNÍ LIC ZÁKLADOVÉHO PRAHU

PŘED ZAŘÍZENÍM PRACÍ BUDE PROVEDENA KOORDINACE VŠECH PROFESÍ A BUDOU PEČLIVĚ NAPLÁNOVÁNY TRASY VEDENÍ INSTALACÍ PODLE PROJEKTŮ A SKUTEČNOSTÍ ZJIŠTĚNÝCH PŘÍMO NA STAVBĚ.

ZHLEDEM K ZAKLÁDÁNÍ V BLÍZKOSTI HLADINY PODZEMNÍ VODY JE NUTNÉ POČÍTAT S REALIZACÍ ODVOOVNÍ STAVBY, SNÍŽENÍ HLADINY SPODNÍ VODY SE PROVEDE ODČERPÁVÁNÍM VODY SOUSTAVOU STUDNÍ NEBO BUDE PROVEDENO ZAJIŠTĚNÍ ODVOOVNÍ POMOČÍ ŠTĚTOVÝCH STĚN, STAVBY JSOU VRÁTĚNÉ A OBSAHUJÍ ZABUDOVACÍ, VODA SE ODČERPÁ ZE STUDNÍ NEPŘETRŽITĚ AŽ DO DOKONČENÍ SPODNÍ STAVBY.

STÁVAJÍCÍHO PODLOŽÍ V TLOUŠŤCE 500 mm POD NAVRHOVANÝM NÁSYPEM (TL.250 mm). STÁVAJÍCÍ ZEM  
BUDE VYTĚŽENA A VYMĚNĚNA ZA  
UTNĚNÝ LOMOVÝ KÁMEN fr.0/250, DOSAŽENÍ Edef,2=70MPa POD PODKLADNÍM BETONEM

ZODPOVĚDNÝ PROJEKTANT	VYPRACOVAL
ING.KŘEHLÍK <i>Křehlík</i>	ING.ARCH.MARKÉTA BERÁNKOVÁ <i>Beránková</i>
OBEC: HAVLÍČKŮV BROD	KRAJ: VYSOČINA

ZODPOVĚDNÝ PROJEKTANT	VYPRACOVAL
ING. KŘEHLÍK <i>Křehlík</i>	ING. ARCH. MARGITA BERÁNKOVÁ <i>Beránková</i>
OBEC: HAVLÍČKOV BROD	KRAJ: VYSOČINA
INVESTOR: Technické služby, Na Valech 3523, 58001 Havlíčkov Brod	
REVITALIZACE BUDOVY A ÚPRAVY AREÁLU TS HB BĚLOHRADSKÁ 3582, HAVLÍČKOV BROD 580 01 D.101.1.1 – ARCHITEKTONICKO STAVEBNÍ ŘEŠENÍ VÝKRES: ZÁKLADY	

**STAVO**   
**THERM**  
   
**PROJEKCE**

UPEŇ:	DP5
TUM:	09/
K.ČÍSLO:	240
ČÍTKO:	Č.v.
50	D.101